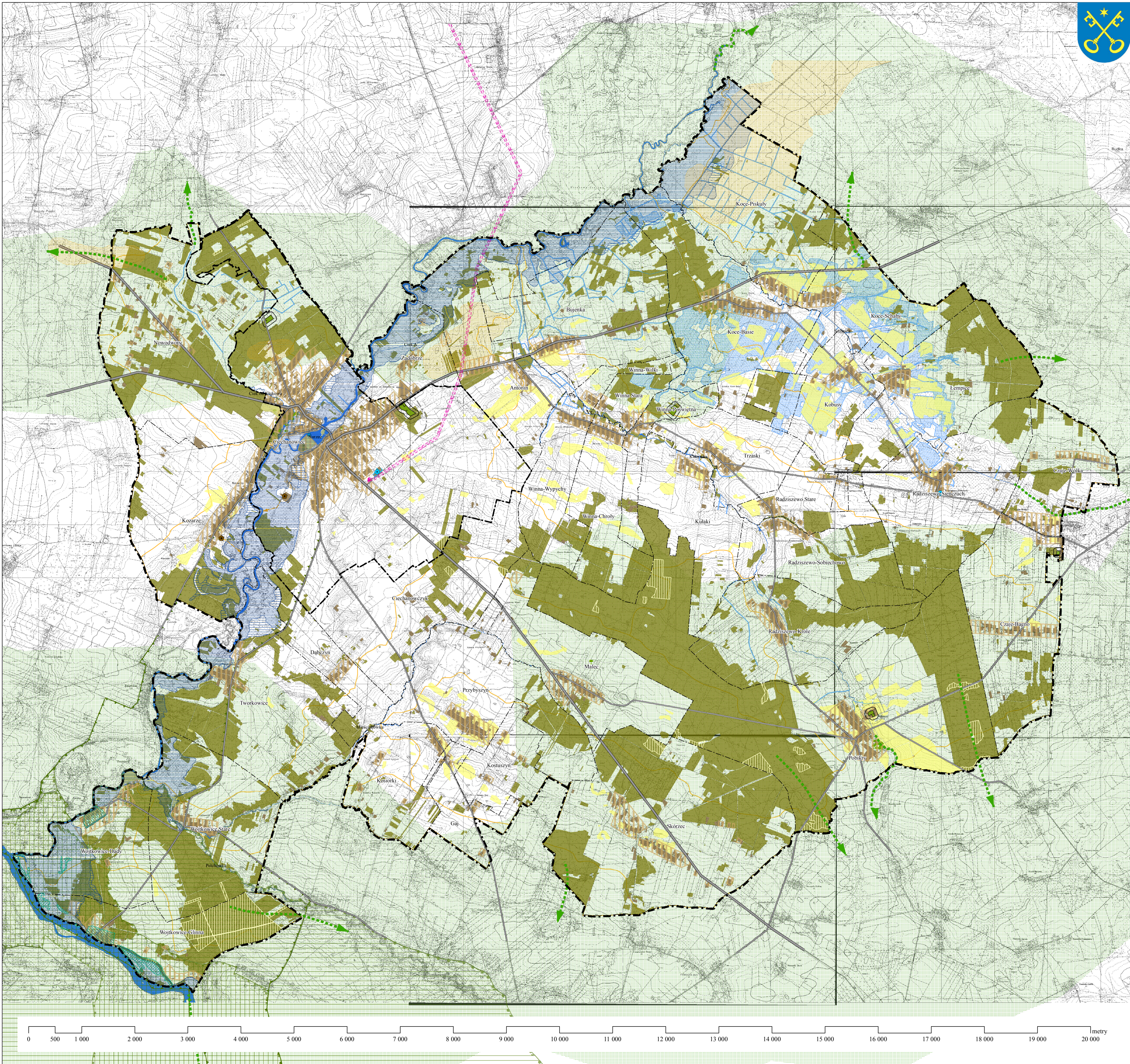




**STUDIUM UWARUNKOWAŃ I KIERUNKÓW
ZAGOSPODAROWANIA PRZESTRZENNEGO
MIASTA I GMINY CIECHANOWIEC**
prognoza oddziaływania na środowisko

plansza A - diagnoza stanu środowiska przyrodniczego

1:25 000



- granica administracyjna gminy
- granica administracyjna miasta
- granice administracyjne wsi
- strefa zurbanizowana
- tereny zabudowane
- tereny rekreacyjno-wypoczynkowe
- tereny przeznaczone pod zabudowę w obowiązującym studium
- obiekty i obszary chronione
- Obszar Specjalnej Ochrony Ptaków Natura 2000 (OSO) „Dolina Dolnego Bugu”
- Obszar Mający Znaczenie dla Wspólnoty Natura 2000 (OZW) „Ostoja Nadbużańska”
- obszary działań ochronnych wyznaczone dla OSO „Dolina Dolnego Bugu”
- obszary działań ochronnych wyznaczone dla OZW „Ostoja Nadbużańska”
- granica Obszaru Chronionego Krajobrazu Doliny Bugu i Nurca
- pomniki przyrody
- chronione grunty rolne
- chronione grunty leśne
- lasy ochronne
- sieć korytarzy ekologicznych
- powiązania przyrodnicze poza granicą gminy
- udokumentowane złoża kopaliny
- linie wododziałowe
- rowy melioracyjne
- tereny zdrenowane
- zagrożenie powodziowe
- zasięg wielkiej wody o prawdopodobieństwie 5%
- zasięg wielkiej wody o prawdopodobieństwie 1%
- zasięg wielkiej wody o prawdopodobieństwie 0,5%
- infrastruktura i gospodarka komunalna
- ujęcia wody
- granica strefy ochrony bezpośredniej ujęcia wody
- oczyszczalnie ścieków
- kierunek zrzutu ścieków oczyszczonych
- Rozdzielnicy Punkt Zasilający
- linia wysokiego napięcia 110 kV
- strefa ograniczeń w lokalizacji zabudowy od linii 110 kV
- Mała Elektrownia Wodna
- drogi wojewódzkie
- drogi powiatowe
- oś projektowanego obejścia drogowego
- istniejące cmentarze
- strefa sanitarna od cmentarza 50 m
- strefa sanitarna od cmentarza 150 m