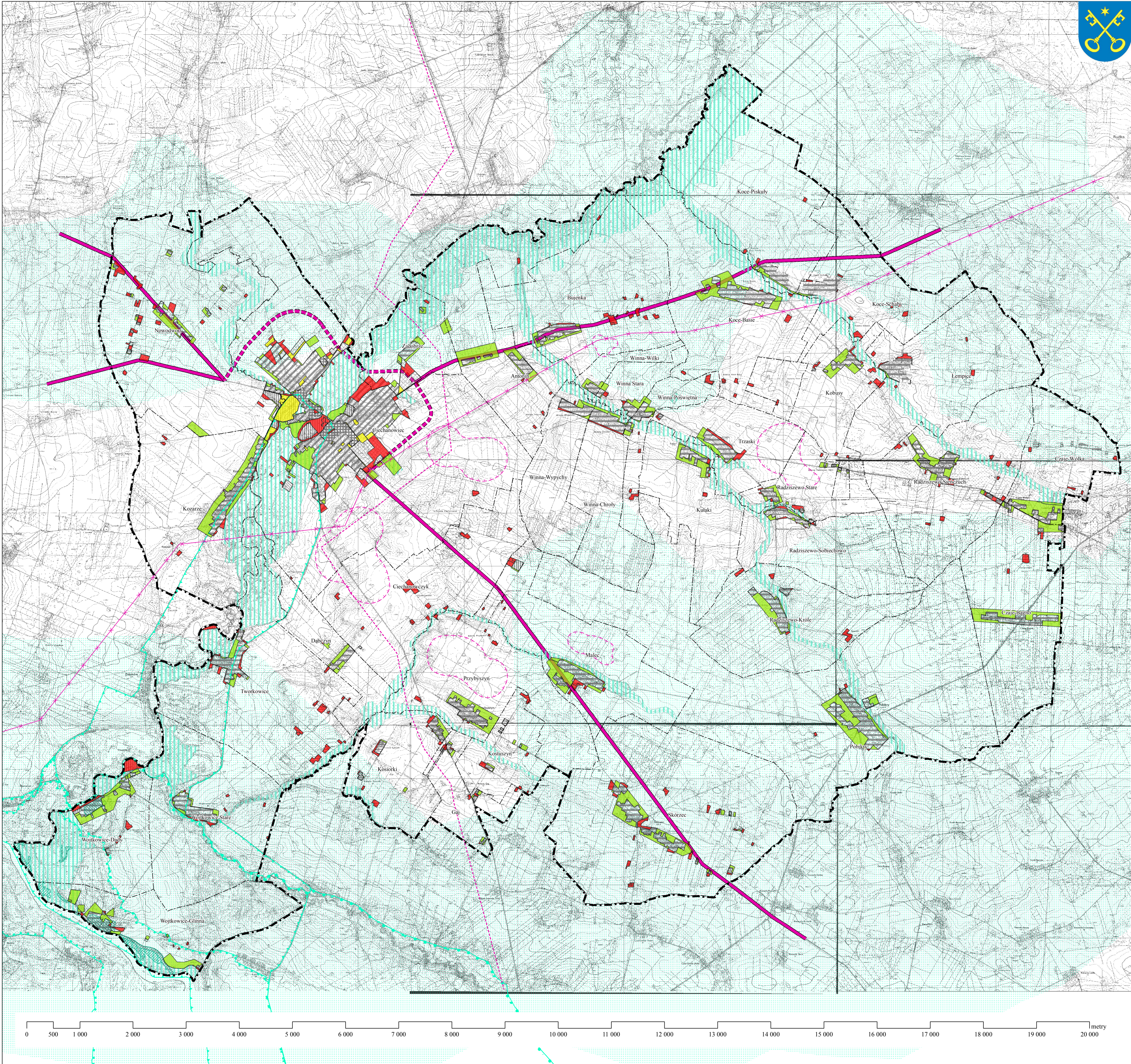




# STUDIUM UWARUNKOWAŃ I KIERUNKÓW ZAGOSPODAROWANIA PRZESTRZENNEGO MIASTA I GMINY CIECHANOWIEC prognoza oddziaływania na środowisko

## plansza D - struktura zmian w kierunkach zagospodarowania terenu

1:25 000



### ZMIANA PRZEZNACZENIA TERENÓW WZGLĘDEM OBOWIAZUJĄCEGO STUDIUM

- tereny gdzie strefy zainwestowania zmieniają się w strefy przyrodnicze
- tereny gdzie strefy przyrodnicze zmieniają się w strefy zainwestowania
- tereny gdzie nastąpiła zmiana funkcji, w ramach stref zainwestowania

### SYSTEM PRZYRODNICZY I FORMY OCHRONY PRZYRODY

- granica Obszaru Specjalnej Ochrony Ptaków Natura 2000 (OSO) „Dolina Dolnego Bugu”
- granica Obszaru Mającego Znaczenie dla Wspólnoty Natura 2000 (OZW) „Ostoja Nadbużańska”
- obszary działań ochronnych wyznaczone dla OSO „Dolina Dolnego Bugu”
- obszary działań ochronnych wyznaczone dla OZW „Ostoja Nadbużańska”
- granica Obszaru Chronionego Krajobrazu Doliny Bugu i Nurca
- sieć korytarzy ekologicznych
- strefa przyrodnicza według projektu studium

### ŹRÓDŁA POTENCJALNYCH ODDZIAŁYWAŃ NA ŚRODOWISKO

- drogi główne
- projektowana obwodnica
- projektowana linia wysokiego napięcia 110 kV
- projektowany gazociąg wysokiego ciśnienia
- obszary rozmieszczenia biogazowni oraz zespołów fotowoltaicznych o mocy przekraczającej 100 kW

### STRUKTURA PRZESTRZENNA GMINY WEDŁUG PROJEKTU STUDIUM

- strefa usługowo-administracyjna
- strefa usługowo-administracyjna zagrożona powodzią
- strefa mieszkaniowa
- strefa mieszkaniowa zagrożona powodzią
- strefa zagrodowa
- strefa zagrodowa kolonijna
- strefa zagrodowa zagrożona powodzią
- strefa produkcyjno-usługowa
- strefa techniczna
- strefa rekreacyjna
- strefa przyrodnicza
- strefa przyrodniczo-produkcyjna