

**SZKIC
ZAGOSPODAROWANIA TERENU**
SKALA 1:500

Nazwa organu prowadzącego prace w zasobie geodezyjnym i kartograficznym	STAROSTA WYSOKOMAZOWECKI (1:500)
Identyfikator ewidencyjny materiału zasobu	114.2
Nazwa materiału zasobu	Mapa zasadnicza
Br-RV	22-03-2022
Data wykonania kopii materiału zasobu	
Imię, nazwisko i podpis osoby reprezentującej organ	Z up. STAROSTY Magdalena Czajkowska

Referencja w Wydziale Geodezji
Kartografii i Katastru Nieruchomości

Zabudowa jednorodzinna

Skwer miejski z zielenią urządzoną parkową przy pl. Papieża Jana Pawła II

Projektowana lokalizacja pomnika "Matki Sybiraczki"

Projektowana lokalizacja masztu flagowego

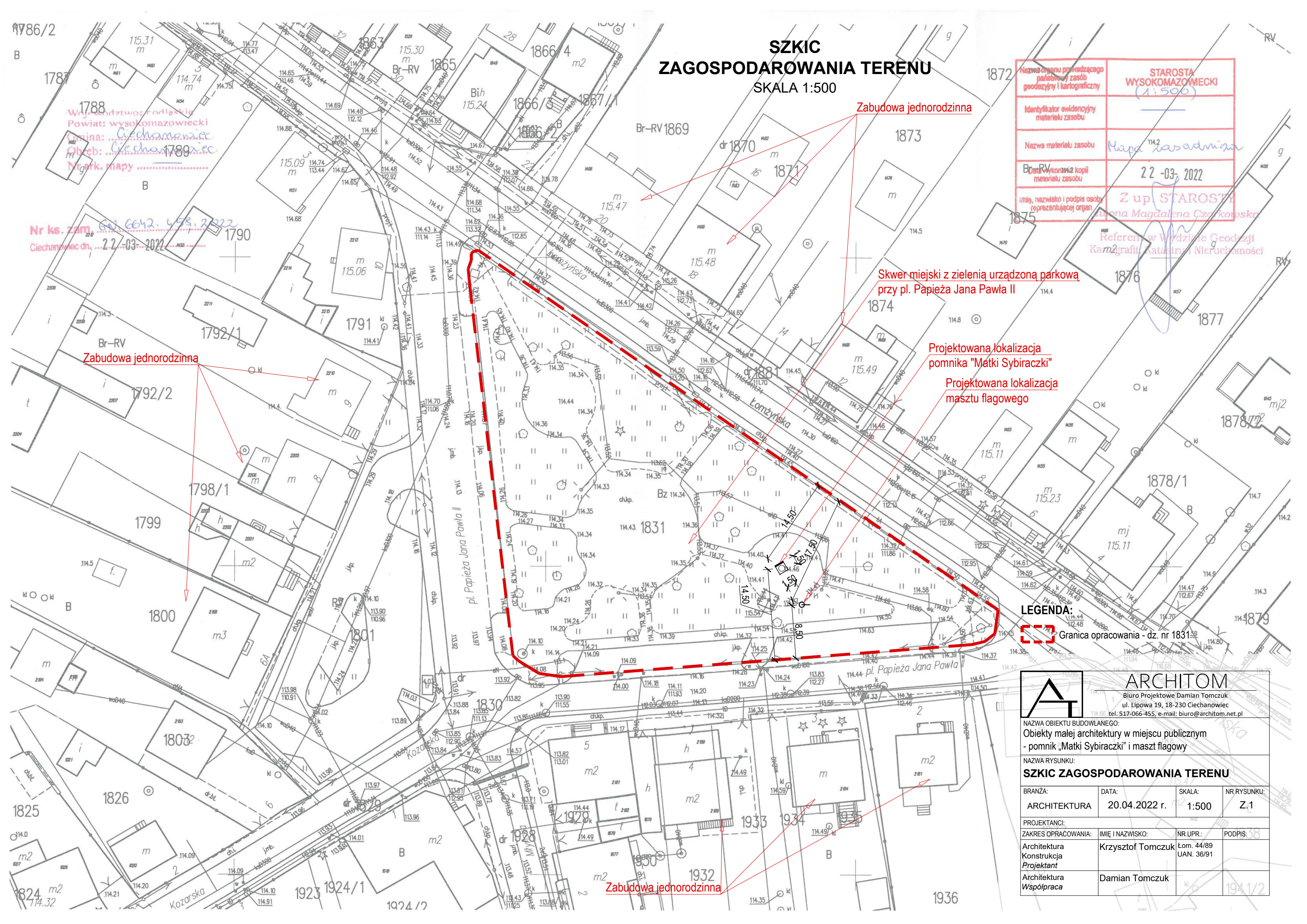
Zabudowa jednorodzinna

Zabudowa jednorodzinna

LEGENDA:

 Granica opracowania - dz. nr 1831

			
Biuro Projektowe Damian Tomczuk ul. Lipowa 19, 18-230 Ciechanów tel. 517-066-455, e-mail: biuro@architom.net.pl			
NAZWA OBIEKTU BUDOWLANEGO: Obiekty małej architektury w miejscu publicznym - pomnik „Matki Sybiraczki” i maszt flagowy			
NAZWA RYSUNKU: SZKIC ZAGOSPODAROWANIA TERENU			
BRANŻA: ARCHITEKTURA	DATA: 20.04.2022 r.	SKALA: 1:500	NR RYSUNKU: Z.1
PROJEKTANCI: ZAKRES OPRACOWANIA: IMIĘ I NAZWISKO: NR UPR.: PODPIS:			
Architektura Konstrukcja Projektant		Krzysztof Tomczuk	Łom. 44/89 UAN. 36/91
Architektura Współpraca		Damian Tomczuk	



Woj. mazowiecki
Powiat: wysokomazowiecki
Gmina: Ciechanów
Obręb: Ciechanów
Nr ark. mapy: 1788, 1789
Nr ks. zam. 60.6642.458.2022
Ciechanów dn. 22-03-2022