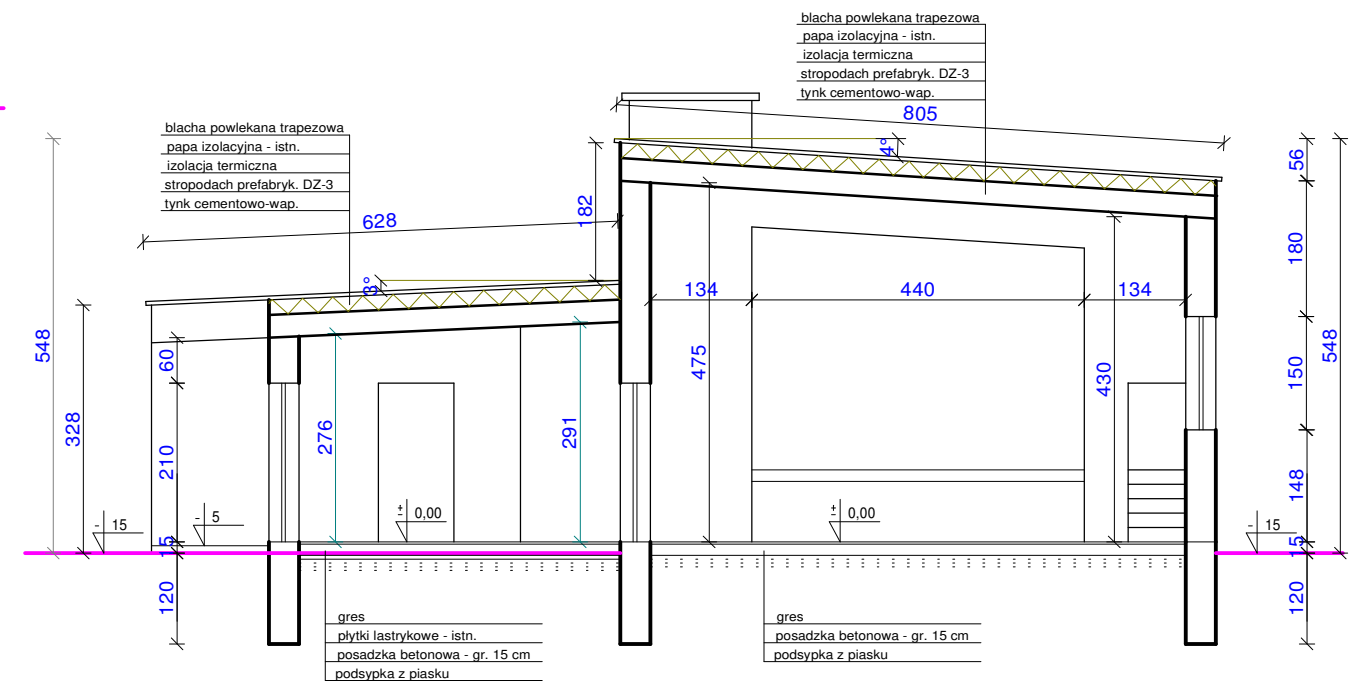
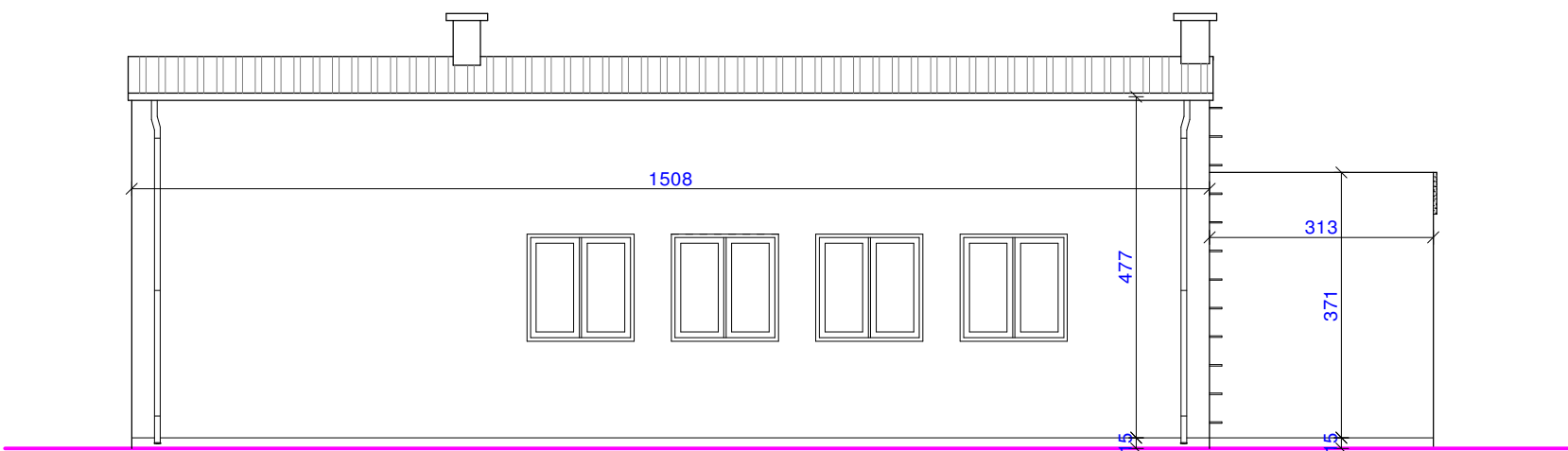


Elewacja południowo - zachodnia



Przekrój A - A



Elewacja północno - wschodnia

Tomczuk Krzysztof - Usługi budowlane, projektowe i kosztorysowe ul. Lipowa 19, 18-230 Ciechanowiec, tel. (086) 2 771 555, kom. 606 901 633		
Data kwiecień 2022	Objekt: Świetlica wiejska - Klub Seniora Adres: Malec, gm. Ciechanowiec, dz.nr 80/4	Skala 1:100 Nr rysunku
Projektant: Krzysztof Tomczuk	Temat: Elewacje, przekrój Numer uprawnień Łom.44/89 - konstrukcyjno - budowlane UAN.36/91 - architektoniczne	Podpis: