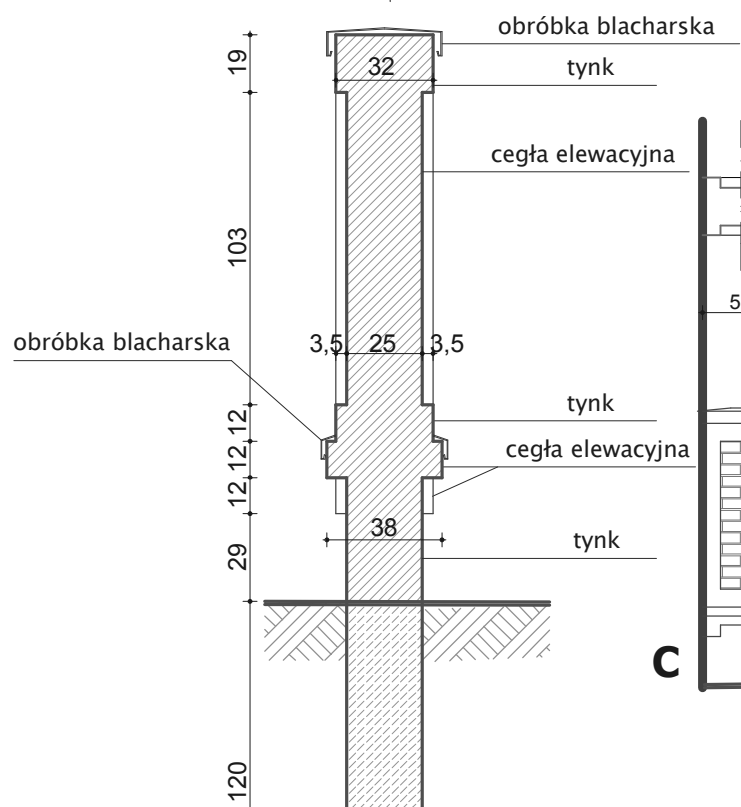
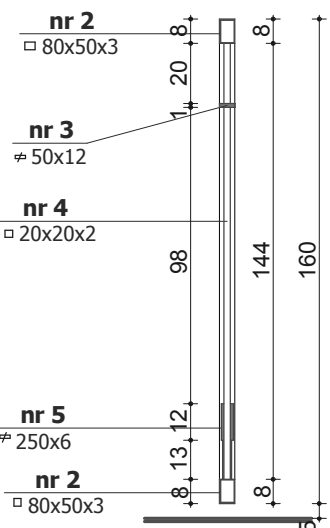


UWAGA: Fundament pod ogrodzenie z siatki – głębokości 40 cm, pod słupki 80 cm
pod słupki i pod ogrodzenie murowane pełne – głębokości 120 cm

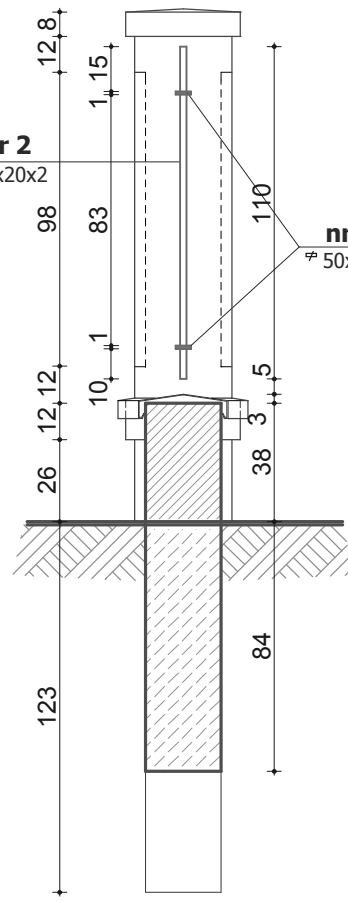
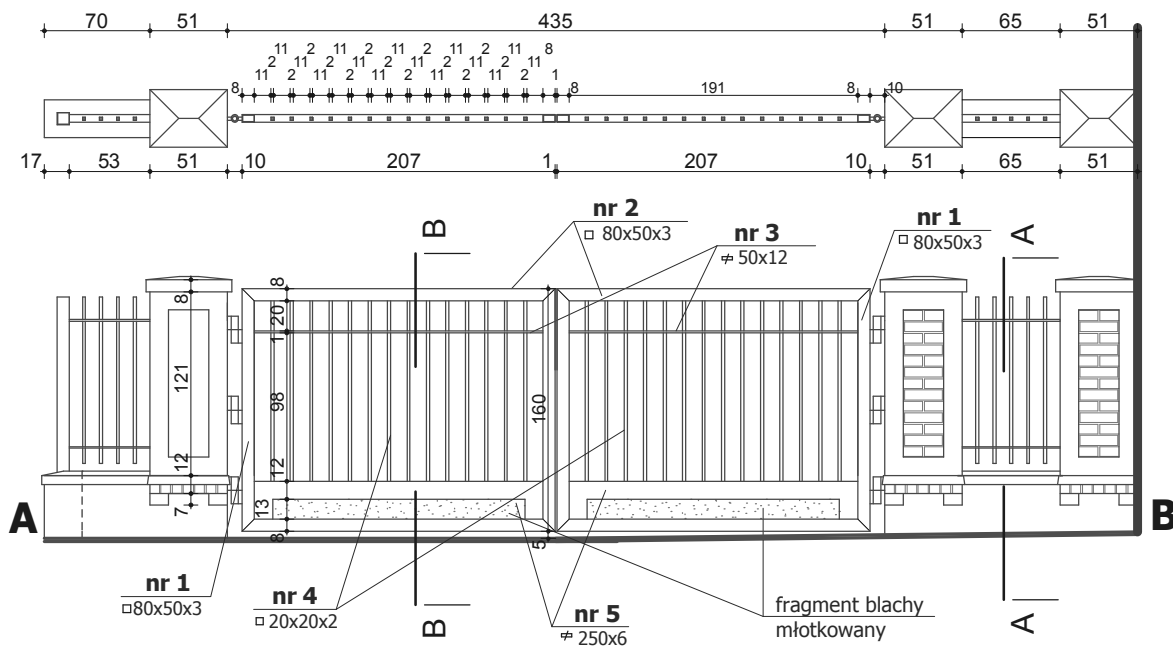
UWAGA: Elementy stalowe oczyścić z rdzy,
malować farbą do metalu w kolorze grafitowym



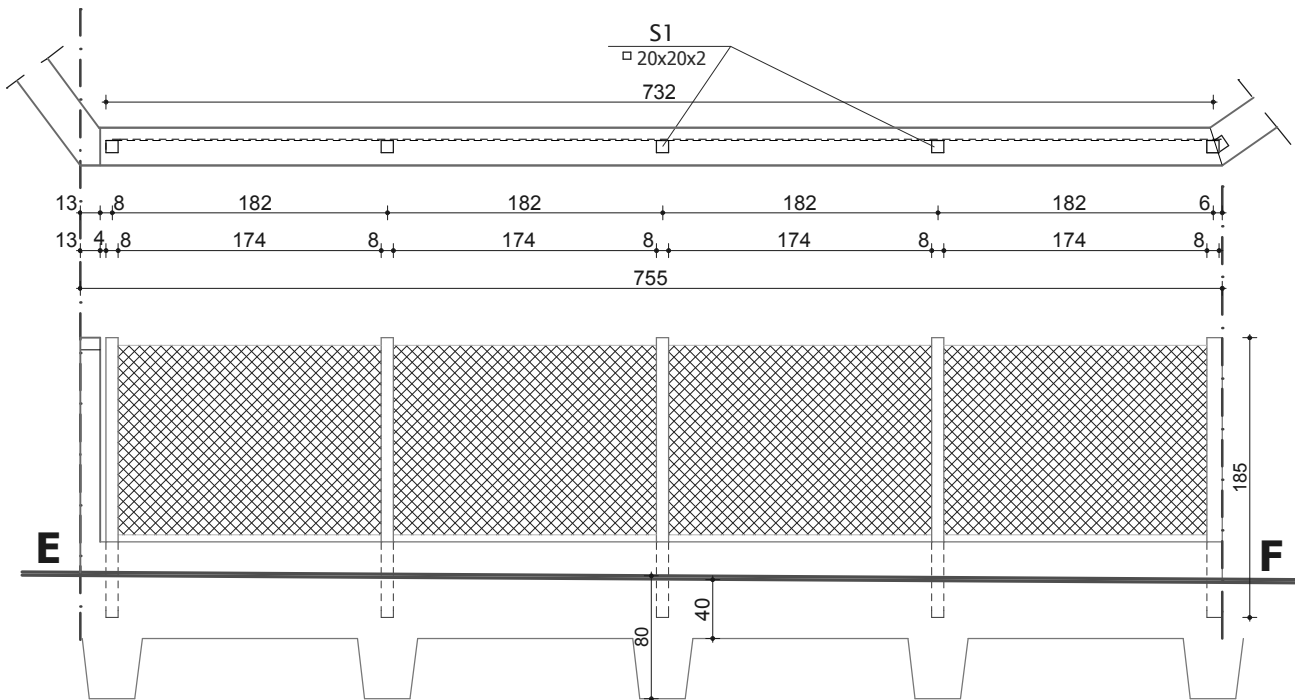
C-C 1:25



B-B 1:25



A-A 1:25



wykaz stali dla jednego skrzydła bramy - sztuk 2						
nr elem.	przekrój	długość m	ilość szt.	długość całk. m	masa kg/m	ciężar kg
1	□ 80x50x3	1,60	2	3,20	5,66	18,11
2	□ 80x50x3	2,07	2	4,14	5,66	23,43
3	φ 50x12	1,91	1	1,91	4,71	9,00
4	□ 20x20x2	1,44	14	20,16	1,05	21,17
5	φ 250x6	1,91	1	1,91	12,00	22,92
RAZEM						94,63


wykaz stali dla przesła dł. 55 cm - sztuk 4						
nr elem.	przekrój	długość m	ilość szt.	długość całk. m	masa kg/m	ciężar kg
1	φ 50x10	0,55	2	1,10	3,98	4,38
2	□ 20x20x2	1,10	4	4,40	1,05	4,62
RAZEM						9,00

wykaz stali dla przesła dł. 65 cm - sztuk 14						
nr elem.	przekrój	długość m	ilość szt.	długość całk. m	masa kg/m	ciężar kg
1	φ 50x10	0,65	2	1,30	3,98	5,17
2	□ 20x20x2	1,10	5	5,50	1,05	5,78
RAZEM						10,95

wykaz stali dla przesła dł. 85 cm - sztuk 1						
nr elem.	przekrój	długość m	ilość szt.	długość całk. m	masa kg/m	ciężar kg
1	φ 50x10	0,85	2	0,85	3,98	3,38
2	□ 20x20x2	1,10	7	7,70	1,05	8,09
RAZEM						11,47

S1 - słupki stalowe 80x80x3 dł. 1,85 m x 11 szt. x 7,07 kg/m = 143,88 kg
S2 - słupek stalowy 80x80x3 dł. 2,00 m x 1 szt. x 7,07 kg/m = 14,14 kg

19,3 mb. siatki ogrodzeniowej stal. powlekanej h=1,25 m
słupki kotwione w fundamencie.
Fundament pod słupki gł. 80 cm od poziomu terenu,
pod ogrodzenie z siatki gł. 40 cm od poziomu terenu

	AUTORSKA PRACOWNIA PROJEKTOWA arch. Agnieszka Duda		
	15-430 Białystok, ul. Przejazd 2a lok. 402		
INWESTOR	Gmina Ciechanowiec 18-230 Ciechanowiec, ul. Mickiewicza 1		
OBJEKT	Zmiana sposobu użytkowania budynku dawnej synagogi na Ciechanowiecki Ośrodek Kultury i Sportu na działce nr geod. 2199/1 przy ulicy Mostowej w Ciechanowcu		
TEMAT	PROJEKT BUDOWLANY		DATA
RYСУNEK	PROJEKT OGRODZENIA		28.02.2009
PROJEKTANT	mgr inż. arch. Agnieszka Duda upr. proj. arch. nr Bł/21/90, PD- nr-0099		SKALA
WSPÓŁPRACZA	mgr inż. arch. Agnieszka Waleśko-Kakareko mgr inż. arch. Agnieszka Wójcicka		1:50
			NR RYS.
			24