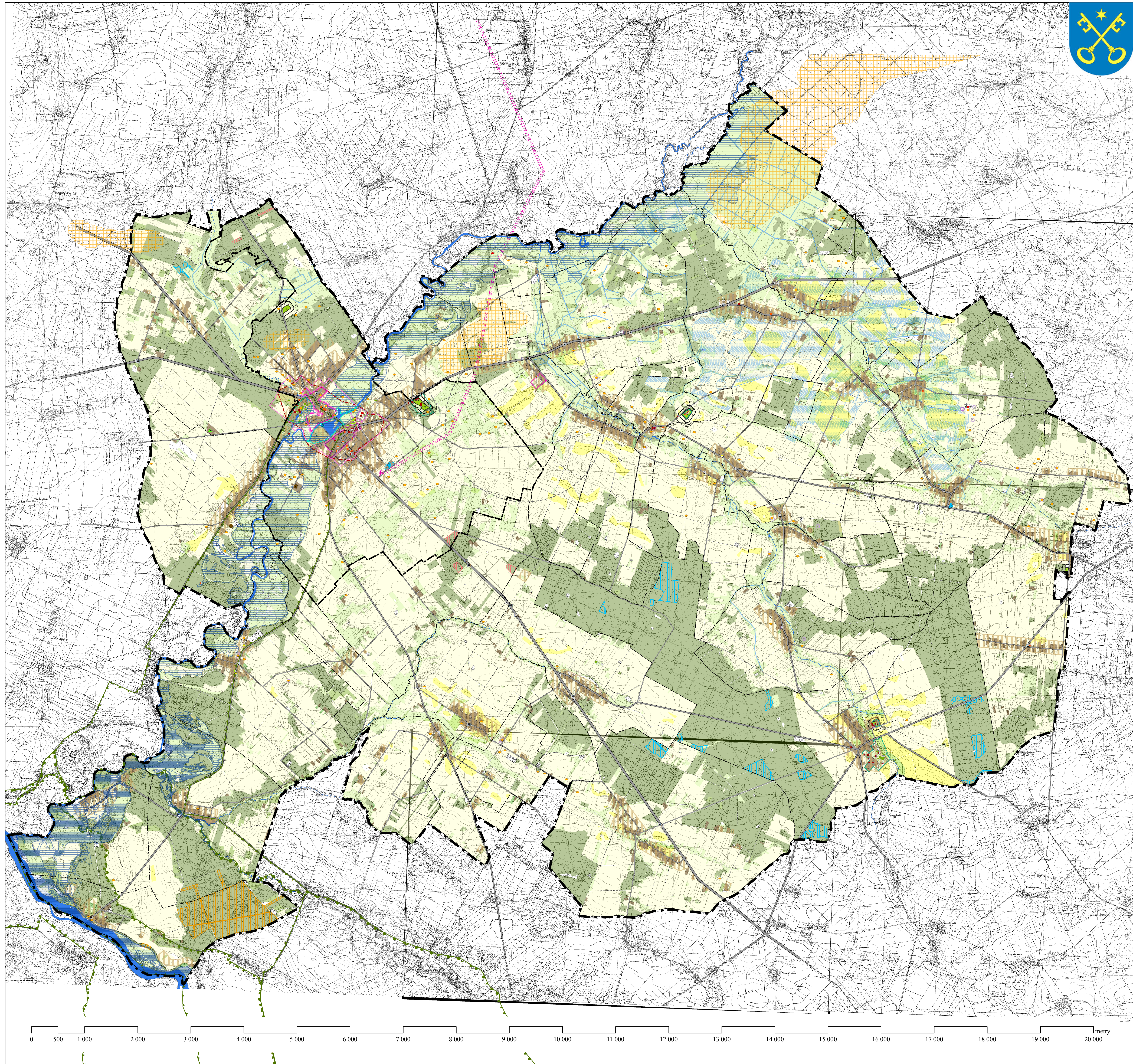


# STUDIUM UWARUNKOWAŃ I KIERUNKÓW ZAGOSPODAROWANIA PRZESTRZENNEGO MIASTA I GMINY CIECHANOWIEC

RYSunek STUDIUM - PLANSZA U UWARUNKOWANIA ROZWOJU

ZAŁĄCZNIK NR 2  
DO UCHWAŁY NR 166/XXIX/17  
RADY MIEJSKIEJ W CIECHANOWCU  
Z DNIA 28 WRZESŃNIA 2017 R.

1:25 000



- granica administracyjna gminy
- granica administracyjna miasta
- granicie administracyjne wsi
- struktura przestrzenna gminy
- tereny zabudowane
- tereny rekreacyjno-wypoczynkowe
- tereny przeznaczone pod zabudowę w studium
- istniejące cmentarze
- strefa sanitarna od cmentarza 50 m
- strefa sanitarna od cmentarza 150 m
- rolnictwa i leśna przestrzeń produkcyjna
- las i grunty leśne
- zalesienia i zadrzewienia
- grunty orne klasy III
- grunty orne pozostałych klas
- użytki zielone klasy III
- użytki zielone pozostałych klas
- sady
- rowy melioracyjne
- tereny zdrenowane
- uwarunkowania ochrony środowiska i jego zasobów, ochrony przyrody
- granica Obszaru Specjalnej Ochrony Ptaków Natura 2000 (OSO) „Dolina Dolnego Bugu”
- granica Obszaru Mającego Znaczenie dla Wspólnoty Natura 2000 (OZW) „Ostoja Nadbużańska”
- granica Obszaru Chronionego Krajobrazu „Dolina Bugu i Nurca”
- pomniki przyrody
- las glebochronne
- las wodochronne
- las w miastach i wokół miast
- udokumentowane złoża kopalin
- uwarunkowania ochrony dziedzictwa kulturowego i zabytków
- układ urbanistyczny Ciechanowa wpisany do Wojewódzkiego Rejestru Zabytków
- zabytki wpisane do Wojewódzkiego Rejestru Zabytków
- zabytki ujęte w Wojewódzkiej i Gminnej Ewidencji Zabytków
- zabytki ujęte w Gminnej Ewidencji Zabytków
- zabytki objęte ochroną na podstawie ustaleń planu miejscowego
- zabytki archeologiczne wpisane do Wojewódzkiego Rejestru Zabytków
- zabytki archeologiczne ujęte w Wojewódzkiej Ewidencji Zabytków
- dobro kultury współczesnej
- strefa "B" ochrony konserwatorskiej
- strefa "BI" ochrony konserwatorskiej
- strefa "BII" ochrony konserwatorskiej
- strefa "W" ochrony archeologicznej
- strefa "OW" obserwacji archeologicznej
- strefa "KI" ochrony krajobrazu kulturowego
- strefa "K" ochrony krajobrazu kulturowego
- uwarunkowania rozwoju systemów komunikacji
- drogi wojewódzkie
- drogi powiatowe
- drogi gminne
- drogi prywatne
- oś projektowanego obejścia drogowego
- przystanki komunikacji zbiorowej
- uwarunkowania rozwoju systemów infrastruktury technicznej
- ujęcia wody
- granica strefy ochrony bezpośredniej ujęć wody
- oczyszczalnie ścieków
- punkt selektywnej zbiórki odpadów
- Rozdzielczy Punkt Zasilający
- linia wysokiego napięcia 110 kV
- strefa ograniczeń w lokalizacji zabudowy od linii 110 kV
- Mała Elektrownia Wodna
- turbina wiatrowa
- strefa ograniczeń w lokalizacji zabudowy mieszkaniowej od turbiny wiatrowej
- obszary narażone na niebezpieczeństwo powodzi
- obszary szczególnego zagrożenia powodzią o wysokim prawdopodobieństwie wystąpienia powodzi
- obszary szczególnego zagrożenia powodzią o średnim prawdopodobieństwie wystąpienia powodzi
- obszary o niskim prawdopodobieństwie wystąpienia powodzi